

# 인공인간 제작 프로세스

## 인공인간 Face & Voice 제작이란?

컨셉에 맞는 나만의 외모와 목소리를 그대로 재현하여 만든 인공인간으로 영상제작에 자유롭게 활용될 수 있습니다.

Type. 01

## 인공인간 Face & Voice 제작

01



### 촬영 Concept 확정

본인이 원하는 모습의 인공인간을 만들기 위한 촬영 컨셉 확정기간

(소요시간: 1일)

02

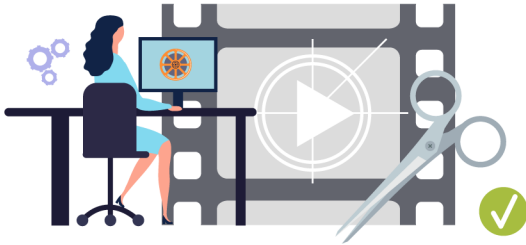


### 촬영

모델 프로필, 발화 영상, 행동영상 촬영

(소요시간: 5~6시간)

03



### 후 보정

촬영 후 색 보정, 데이터 전처리 및 학습 가능한 컷 선별

(소요시간: 5일)

04

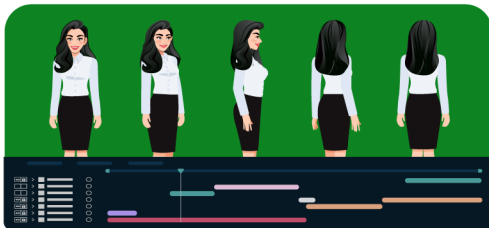


### 학습

TTS (Text-to-Speech)  
STF (Speech-to-Face) 학습

(소요시간: 2주)

05



### 행동 영상 편집

인공인간의 자연스러운 움직임을 위한 행동 영상 편집 작업

(소요시간: 1~2일)

06



### 인공인간 모델 완성

제작된 인공인간 모델이 M Studio (인공인간 영상 제작 툴)에 업로드되며, 고객이 원하는 영상 제작에 활용

(소요시간: 1일)

# 인공인간 제작 프로세스

## 인공인간 Language & Knowledge 제작이란?

완성된 인공인간에 챗봇(음성봇) 시스템을 적용해 쌍방향의 대화가 가능하고, 사용자가 지속적으로 학습시킬 수 있는 도구를 제공합니다.

Type. 02

## 인공인간 Language & Knowledge 제작

01

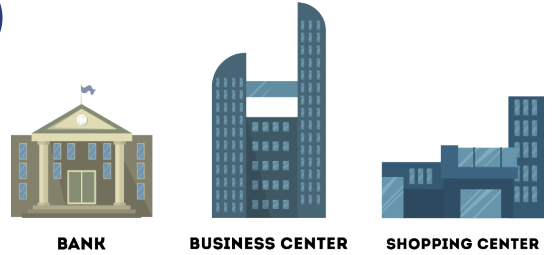


### 대화형 인공인간 제작 컨설팅

인공인간 사용처에 따른 대화 시나리오 유형 확정

(소요시간: 1일)

02



BANK

BUSINESS CENTER

SHOPPING CENTER

### 대화형 인공인간 시나리오 제작

인공인간 사용처에 맞는 고객 맞춤형 시나리오 제작  
\*백화점, 박물관, 은행, 무인매장, 여행지 등

(소요시간: 2~3일)

03



### 학습 데이터 확보

고객사가 원하는 질의 응답 및 인공인간 사용처에 따른 학습 데이터 확보

(소요시간: 고객사에 따라 상이)

04



### 대화 시나리오 학습

학습 데이터를 기반으로 한 대화형 인공인간 학습

(소요시간: 2주)

05



### 테스트

학습 완료 후 인공인간의 원활한 음성발화, 움직임, 질의응답에 대한 테스트 진행

(소요시간: 1~2시간)

06



### 대화형 인공인간 관리

대화형 인공인간을 납품한 이후에도 관리자가 지속적으로 학습시킬 수 있는 학습 도구 제공

(소요시간: 1일)